

**FAKTÚRA**

za elektrinu

číslo 8412502768

za opakované dodávky

710-224000647
01022024-8101**Dodávateľ****Východoslovenská energetika a.s.**

Mlynská 31, 042 91 Košice

Bankové spojenie: **SK30 7300 0000 0090 0004 0409**

BIC: INGB SKBX

IČO: 44483767 DIČ: 2022730457 IČ DPH: SK2022730457

Obchodný register Mestského súdu Košice, oddiel Sa, vložka
č. 1628/V

www.vse.sk

Astronomický ústav SAV, v.v.i.

Tatranská Lomnica

059 60 Tatranská Lomnica

Platobné údaje**NA ÚHRADU 235,00 EUR**

Variabilný symbol 2240000647

Dátum splatnosti 15.02.2024

Dátum dodania 29.02.2024

Dátum vyhotovenia 01.02.2024

Spôsob úhrady Príkaz na úhradu

Mena dokladu EUR



PAY by square

**Odberateľ**

Astronomický ústav SAV, v.v.i.

Tatranská Lomnica

059 60 Vysoké Tatry

IČO: 00166529 DIČ: 2021212512

Zákaznícke číslo: 5100307186

(Uvádzajte, prosím, pri kontakte s našou spoločnosťou.)

Obdobie: 01.01.2024 – 29.02.2024

Názov položky	Daňový základ	DPH (%)	DPH	Spolu s DPH
Elektrina – dodávka a distribúcia	195,83	20 %	39,17	235,00
NA ÚHRADU				235,00

Rozpis platieb za opakované dodávky podľa jednotlivých odberných miest

Odberné miesto / Adresa	Predpokl. spotr. (kWh)	Daňový základ	DPH (%)	DPH	Spolu s DPH
492623 / Tatranská Lomnica 154, Vysoké Tatry 059 60	388	195,83	20 %	39,17	235,00
Spolu	388	195,83	20 %	39,17	235,00

ASTRONOMICKÝ ÚSTAV
Slovenskej akadémie vied,
verejná výskumná inštitúcia
059 60 Vysoké Tatry

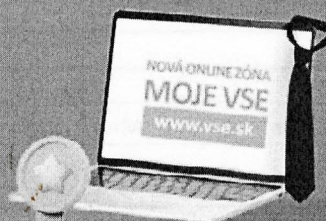
Dátum: - 2. 02. 2024

Číslo záznamu: 34/24-44 Číslo správy:

Prílohy: Vybavuje: J. CHLEBKOVÁ

**Vybaviť všetko
online vo VSE?**

Rýchlejšie ako
uviazať kravatu



Jednoduché ako v pobočke ✓

Lahké prihlásenie ✓

Potvrdenie zmeny ihneď ✓

www.vse.sk

Strana 1 z 2

Tlačový doklad: 1506393814

2/2/2024, 6:55 AM

8101-01022024074806-673013507010220241075



ZOZNAM ZÁKAZNÍCKYCH CENTIER

Košice	Mlynská 31	Michalovce	Štefánikova 2
Prešov	Levočská 3	Humenné	Nám. slobody 24
Rožňava	Šafárikova 2	Trebišov	M. R. Štefánika 1515
Poprad	Nám. sv. Egídia 97/42	Spišská Nová Ves	Zimná 34
Bardejov	Radničné námestie 9		

OTVÁRACIE HODINY

Pondelok	8:00 - 16:00
Utorok	8:00 - 16:00
Streda	8:00 - 17:00
Štvrtok	8:00 - 16:00
Piatok	8:00 - 15:00



Na vybavovačky vo VSE si nemusíte brať dovolenku. Schôdzku si môžete vopred dohodnúť na presný čas cez našu webovú stránku www.vse.sk/rezervacia-stretnutia.

INFORMÁCIE SÚVISIACE S ÚHRADOU FAKTÚRY

Faktúra za elektrinu je uhradená dňom pripísania peňažných prostriedkov na účet dodávateľa.

V prípade omeškania budú Vaše nasledujúce platby započítané v tomto poradí:

1. neuhradené úroky z omeškania
2. neuhradené poplatky fakturované podľa Cenníka služieb dodávateľa alebo služieb prevádzkovateľa distribučnej sústavy
3. vyúčtovacia faktúra
4. zálohová platba

Zoznam neuhradených úrokov z omeškania a ostatných poplatkov tvorí prílohu faktúry.

VYHODNOTENIE ŠTANDARDOV KVALITY

Vyhodnotenie štandardov kvality je uverejnené na webovej stránke dodávateľa www.vse.sk/standardy-kvality.

ALTERNATÍVNE RIEŠENIE SPOROV

Dodávateľ týmto informuje koncového odberateľa elektriny, že ak vznikne spor medzi ním a regulovaným subjektom, ktorým je dodávateľ elektriny alebo prevádzkovateľ distribučnej sústavy, odberateľ má právo tento spor predložiť Úradu pre reguláciu sieťových odvetví, Tomášikova 28C, 821 01 Bratislava 3 na jeho alternatívne riešenie. Musí však byť splnené, že ohľadom predmetu sporu sa už uskutočnilo reklamačné konanie a koncový odberateľ elektriny nesúhlasí s výsledkom reklamácie alebo spôsobom jej vybavenia. Tým nie je dotknutá možnosť odberateľa riešiť spor prostredníctvom súdu alebo mediáciou. Podrobné informácie ohľadne alternatívneho riešenia sporov, najmä lehoty, spôsob a formálne náležitosti podania sú zverejnené na webovej stránke dodávateľa www.vse.sk.

PODIEL PRIMÁRNYCH ENERGETICKÝCH ZDROJOV NA DODANEJ ELEKTRINE V ROKU 2022

Východoslovenská energetika a.s. dodala svojim zákazníkom elektrinu vyrobenú z nasledujúcich primárnych zdrojov. Ich využitím bolo vyprodukovaných 4,405972 t rádioaktívneho odpadu a 160,505 g CO₂e/kWh.

• jadro	57,23 %	Pre zákazníkov domácností a malých firiem s aktivovanou službou
• voda	18,35 %	Zelená energia, dodávateľ nakúpil elektrinu v roku 2022 v rozsahu
• uhlie	5,85 %	100 % zo slovenských vodných elektrární. Ich využitím bolo
• biomasa	3,15 %	vyprodukovaných 4,180 g CO ₂ e/kWh.
• zemný plyn	8,63 %	
• fotovoltické zdroje	2,94 %	
• ostatné obnoviteľné zdroje	0,39 %	
• ostatné fosílné zdroje	3,46 %	



Informácie o vplyve výroby elektriny nakúpenej dodávateľom na životné prostredie, sú zverejnené na webovej stránke dodávateľa www.vse.sk/udaje-a-fakty.

PRÍEMERNÉ SPOTREBY ELEKTRINY V RÁMCI JEDNOTLIVÝCH PRODUKTOV V ROKU 2022

Produkt	Klasik				Lux				Duo			
	Mini	Midi	Maxi	Plus	Mini	Midi	Maxi	Plus	Mini	Midi	Maxi	Plus
Úroveň												
Priemerná spotreba (kWh)	7 431	11 781	55 628	5 332	5 884	8 356	-	20 680	22 200	28 751	113 375	34 676

Produkt	Kombi				Eko				Štandard			
	Mini	Midi	Maxi	Plus	Mini	Midi	Maxi	Plus				
Úroveň												
Priemerná spotreba (kWh)	18 329	24 992	129 658	31 241	16 730	31 315	-	61 740			1 226	